



## LED-EINBAUPROFIL 50x60 mm

### ANWENDUNGSBEREICH

Das Einbauprofil kann sowohl in Decken, Wänden oder Böden eingebaut werden. Ebenfalls ist es für den Innen- und Aussenbereich konzipiert.

### EIGENSCHAFTEN

Entwickelt wurde das Einbauprofil für die deckenbündige Montage (z.B. Weissputz) der beiden LED-Leuchtenprofile 20x20 mm und 30x30 mm. Mit Hilfe der Federklammern und der Zentrumschraube kann das eingesetzte LED-Profil millimetergenau der Decken- (Wand oder Boden) Konstruktion angepasst werden. Der Justierbereich liegt zwischen 1 mm bis 20 mm. Auf Anfrage sind auch andere Justierhöhen möglich. Das Profil kann auf die gewünschte Länge millimetergenau bestellt werden und ist rundum geschlossen.

### MONTAGE

Die Profilschutzabdeckung des Einbauprofils hilft zur sicheren Platzierung auf der Schalung und verhindert ein Verrutschen/Verschieben. Das Anbringen des Montagebands am Rücken des Einbauprofils Mittels M3-Schrauben (Gewinde vorhanden) sichert den Halt an der Schalung. Eine problemlose Verrohrung wird durch den Übergangsdübel gewährleistet.

### AUFBAUVARIANTEN

Damit die passenden Befestigungsschrauben vormontiert werden können, muss bei der Bestellung die benötigte Aufbauhöhe (Rohdecke bis Fertigdecke) angegeben werden.



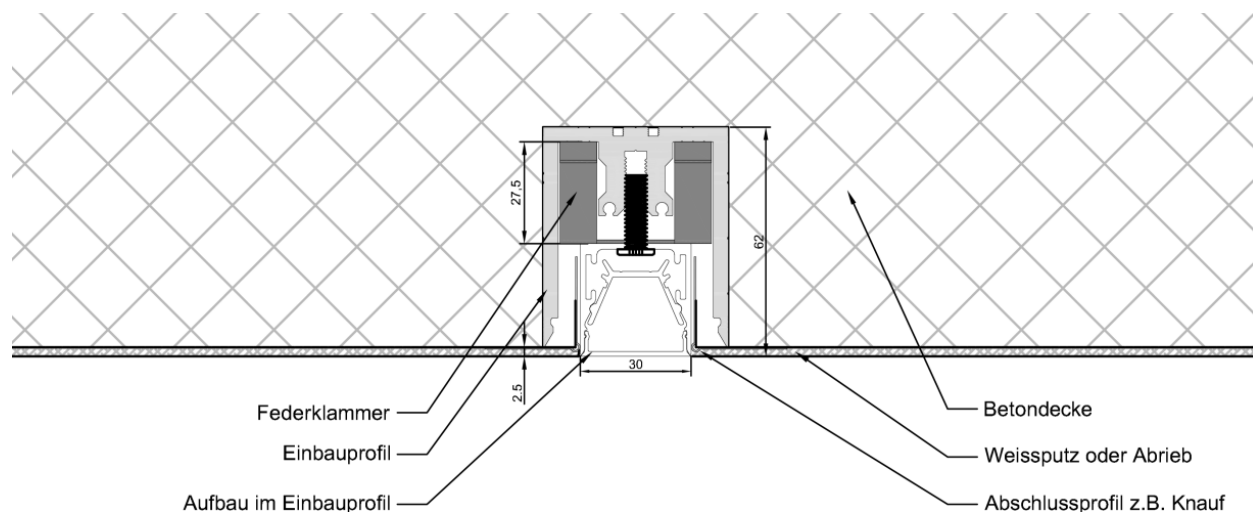
## TECHNISCHE DATEN

Höhenverstellungen: 1 bis 10 mm  
6 bis 20 mm  
andere Höhen auf Anfrage

Material: Aluminium natur eloxiert, 2.265 kg/m  
zusätzlich pulverbeschichtet; Schutz gegen alkalische Einflüsse (z. B. Beton, Kalk-Mörtel)

Bezeichnung	max. Profillänge am Stück	Kommentar
Einbauprofil 50x60 mm	6.95 m	Aluminium natur eloxiert
Abschluss 50x60 mm, 1 mm CNS, inkl. Schrauben		kein Kabelaustritt
Nivellier-Federklammer		für Deckenputz 1 bis 10 mm
Nivellier-Federklammer		für Deckenputz 6 bis 20 mm
Profilschutzabdeckung weiss (PSA)	7 m	ABS
Polycarbonatabdeckung		frosted (trittfest) / Satinierfolie einschiebbar
Übergangsdübel inkl. 0.5 m Leerrohr		

## Einbau in Decke/Wand



## Einbau in Boden

